

Утверждена

(наименование документа об утверждении, включая наименования

органов государственной власти или органов местного

самоуправления, принявших решение об утверждении схемы

или подписавших соглашение о перераспределении земельных участков)

от

№

**Схема расположения земельного участка или земельных участков  
на кадастровом плане территории**

**Условный номер земельного участка**

(указывается в случае, если предусматривается образование двух и более земельных участков)

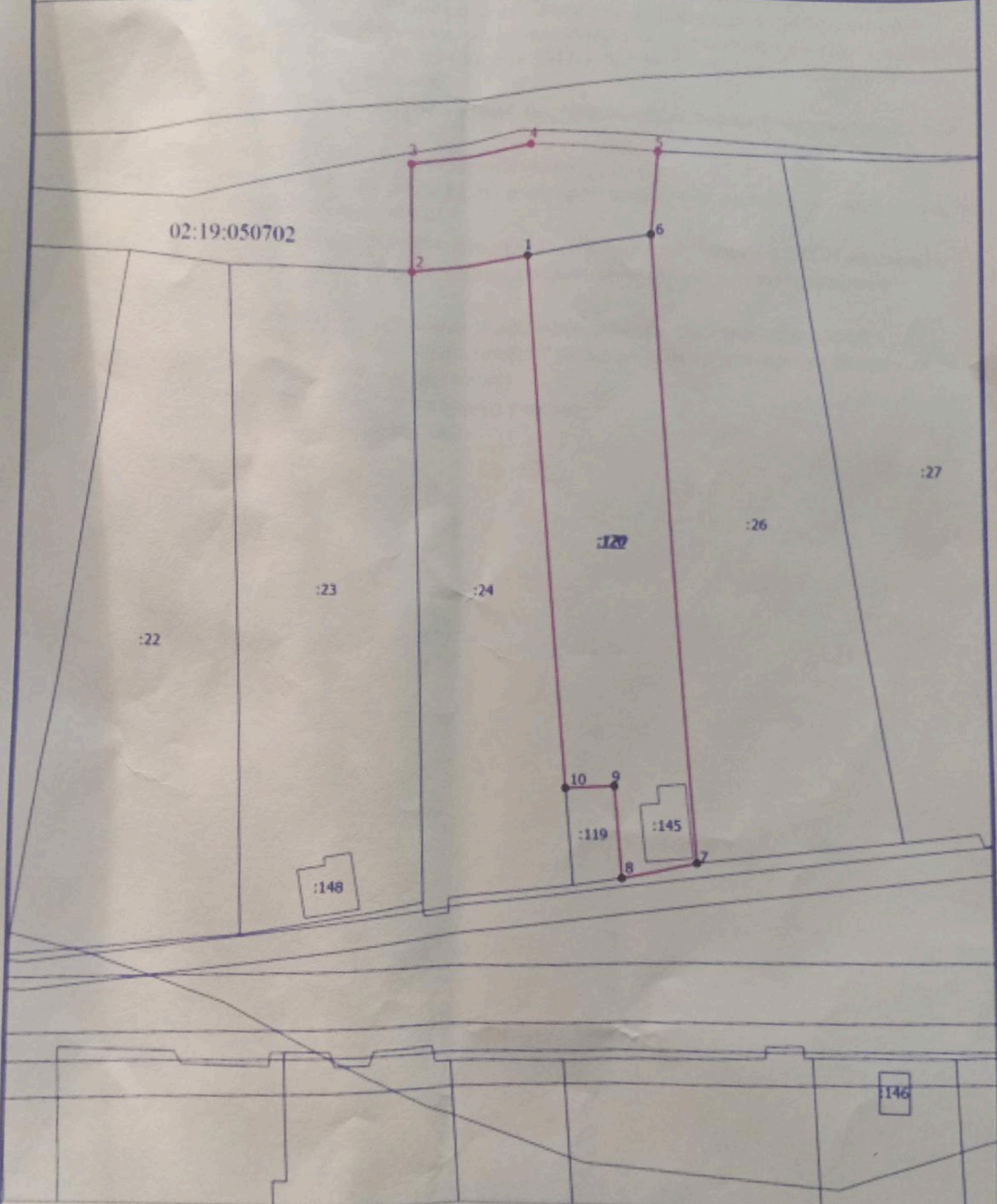
**Площадь земельного участка 3500 м<sup>2</sup>**

(указывается проектная площадь образуемого земельного участка, вычисленная с использованием технологических и программных средств, в том числе размещенных на официальном сайте федерального органа исполнительной власти, уполномоченного Правительством Российской Федерации на осуществление государственного кадастрового учета, государственной регистрации прав, ведение Единого государственного реестра недвижимости и предоставление сведений, содержащихся в Едином государственном реестре недвижимости, в информационно-телекоммуникационной сети "Интернет" (далее - официальный сайт), с округлением до 1 квадратного метра. Указанное значение площади земельного участка может быть уточнено при проведении кадастровых работ не более чем на десять процентов)

Обозначение характерных точек границ	Координаты, м	
	(указываются в случае подготовки схемы расположения земельного участка с использованием технологических и программных средств, в том числе размещенных на официальном сайте. Значения координат, полученные с использованием указанных технологических и программных средств, указываются с округлением до 0,01 метра)	
	X	Y
1	2	3
1	593644.35	2218688.22
2	593640.42	2218666.28
3	593660.70	2218666.10
4	593665.38	2218688.80
5	593664.15	2218712.67
6	593648.45	2218711.44
7	593530.90	2218720.30
8	593527.81	2218706.40
9	593544.74	2218705.06
10	593544.19	2218695.84
1	593644.35	2218688.22

Схема расположения земельного участка или земельных участков на кадастровом плане территории

МСК-02, зона 2



Масштаб 1:1000

Условные обозначения

- Часть границы, местоположение которой определено при выполнении кадастровых работ

## Схема расположения земельного участка или земельных участков на кадастровом плане территории

- - Характерная точка границы земельного участка, сведения ЕГРН о которой соответствуют требованиям, установленным в соответствии с частью 13 статьи 22 Федерального закона от 13 июля 2015 г. N 218-ФЗ "О государственной регистрации недвижимости"
- 1 - Обозначение характерной точки, местоположение которой не изменилось или было уточнено
- 2 - Обозначение новой характерной точки
- Часть границы, сведения ЕГРН о которой позволяют однозначно определить ее положение на местности
- Часть контура, образованного проекцией существующего в ЕГРН наземного конструктивного элемента здания, сооружения, объекта незавершенного строительства
- - Характерная точка границы земельного участка, сведения о которой отсутствуют в ЕГРН, местоположение которой определено при кадастровых работах (новая характерная точка)
- :120 - Кадастровый номер земельного участка
- :145 - Кадастровый номер здания